

#### LEGENDA MATERIÁLŮ :

	STÁVAJÍCÍ KONSTRUKCE
	BOURANÉ KONSTRUKCE
	ZDIVO Z KERAMICKÝCH BLOKŮ POROTHERM 44 PROFÍ (P10) NA MALTU PRO TENKÉ SPÁRY POROTHERM PROFÍ
	ZDIVO Z KERAMICKÝCH BLOKŮ POROTHERM 30 PROFÍ (P10) NA MALTU PRO TENKÉ SPÁRY POROTHERM PROFÍ
	ZDIVO Z KERAMICKÝCH BLOKŮ POROTHERM 30 T PROFÍ (P10) NA MALTU PRO TENKÉ SPÁRY POROTHERM PROFÍ
	ZDIVO Z KERAMICKÝCH BLOKŮ POROTHERM 24 PROFÍ BROUŠENÁ (P10) NA MALTU PRO TENKÉ SPÁRY
	ZDIVO Z PRÍČKOVEK POROTHERM 17.5 PROFÍ BROUŠENÁ (P10) NA MALTU PRO TENKÉ SPÁRY
	ZDIVO Z PRÍČKOVEK POROTHERM 11.5 PROFÍ BROUŠENÁ (P10) NA MALTU PRO TENKÉ SPÁRY
	ZDIVO Z PRÍČKOVEK POROTHERM 8 PROFÍ BROUŠENÁ (P12) NA MALTU PRO TENKÉ SPÁRY

#### POZNÁMKA :

RV	- ELEKTRO ROZVADĚČ VÝTAHU
NV	- OCELOVÝ NOSNÍK I Č.200 SPODNÍ HRANA V. 3,340mm NAD ÚROVNÍ +8,400
VZ2	- VĚTRACÍ OTVOR 250/250 V 3 200mm NAD ÚROVNÍ +8,400 OPATŘENO PROTIDEŠTOVOU ŽALUZII
DL	- DILATAČNÍ LIŠTA
OCN	- OCELOVÝ NOSTNÍK OSADIT 10mm NAD PODLAHOU A MEZERU VYPLNIT POLYSTYRENEM
SPO	- STÁVAJÍCÍ DVEŘE S POŽÁRNÍ ODOLNOSTÍ DLE PBŘ
NPO	- NOVÉ DVEŘE KOUŘOTĚSNÉ S POŽÁRNÍ ODOLNOSTÍ SE SAMOZAVÍRAČEM DLE POŽADAVKU PBŘ
NK	- NOVÉ KOUŘOTĚSNÉ DVEŘE SE SAMOZAVÍRAČEM DLE POŽADAVKU PBŘ

VN	- VÝKLENEK 80/60mm PRO PRÁH ŠACHETNÍCH DVEŘÍ
MD	- OCELOVÉ MADLO
ZB	- SCHODIŠTOVÉ ZÁBRADLÍ
KL	- KLEMPÍŘSKÉ VÝROBKY
LO	- LAMELOVÉ OKNO PRO POŽÁRNÍ VĚTRÁNÍ
KP	- NEREZOVÁ SPOJKA ZDIVA DO KAŽDÉ DRUHÉ SPÁRY

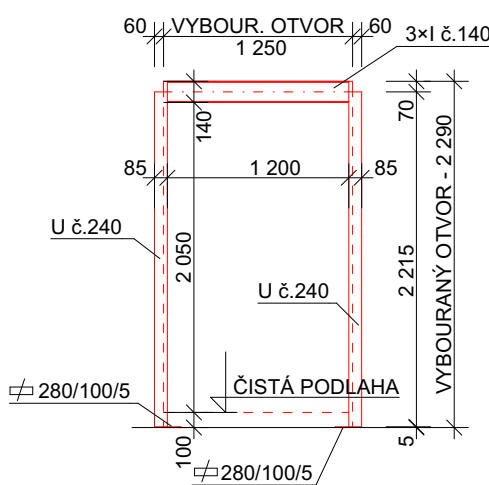
#### LEGENDA MÍSTNOSTÍ :

Č.M.	NÁZEV MÍSTNOSTI	PLOCHA [m²]	DRUH PODLAH	POVRCHOVÁ ÚPRAVA	
				STĚN	STROPU
4.04	HALA	24,40	Keramická dlažba	Omítka štuková	Sádrokarton
4.06	CHODBA	12,20	Keramická dlažba	Omítka štuková	Sádrokarton
4.18	CHODBA	4,10	PVC	Omítka štuková	Sádrokarton
4.19	POKOJ	19,30	PVC	Omítka štuková, keramický obklad v.1500	Omítka štuková, sádrokarton
4.20	KOUPELNA + WC	5,70	Keramická dlažba, protiskluzová	Omítka štuková, keramický obklad v.2450	Sádrokarton
4.21	LODŽIE	2,60	Keramická dlažba, mrazuvzd. protiskl.	Omítka štuková	
4.22	LODŽIE	2,60	Keramická dlažba, mrazuvzd. protiskl.	Omítka štuková	
4.23	MÍSTNOST PEČOVATELKY	12,00	PVC	P11, P13 Omítka štuková, keramický obklad v.1500	Omítka štuková
4.24	UMÝVÁRNA + WC	1,80	Keramická dlažba	P14 Omítka štuková, keramický obklad v.1800	Omítka štuková
4.25	LODŽIE	2,60	Keramická dlažba, mrazuvzd. protiskl.	Omítka štuková	
4.26	NEOBSAZENO				
4.27	NEOBSAZENO				
4.28	CHODBA	4,10	PVC	Omítka štuková	Sádrokarton
4.29	POKOJ + KUCHYŇSKÝ KOUT	19,30	PVC	Omítka štuková, keramický obklad v.1500	Omítka štuková, sádrokarton
4.31	LODŽIE	2,60	Keramická dlažba, mrazuvzd. protiskl.	Omítka štuková	
4.33	TERASA	22,90	Keramická dlažba, mrazuvzd. protiskl.		
4.35	CHODBA/ POŽÁRNÍ PŘEDSÍŇ	28,60	PVC	P11, P12, P13 Omítka štuková	Omítka štuková
4.36	SCHODIŠTĚ	20,80	Keramická dlažba	P9, P10	
4.37	LUŽKOVÝ EVAKUAČNÍ VÝTAH	6,00		Omítka štuková	Omítka štuková

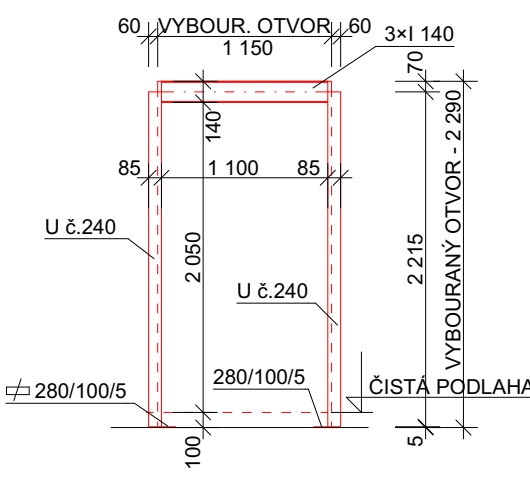
#### POZNÁMKA :

- ZMĚNY OPROTI STÁVAJÍCÍMU STAVU V LEGENDĚ VYZNAČENY ČERVENĚ

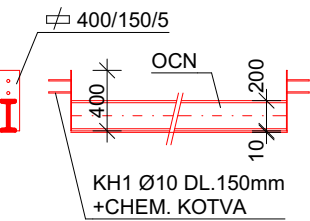
#### OCELOVÝ RÁM R4.1



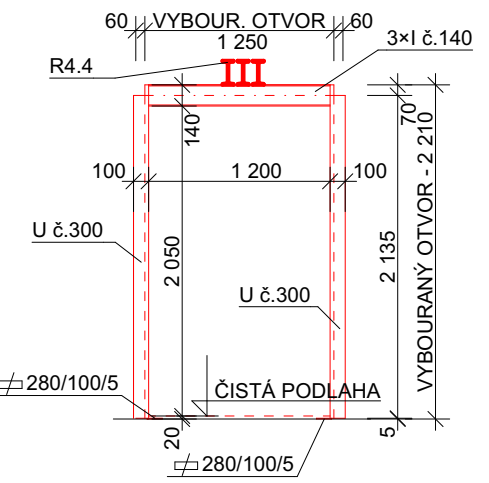
#### OCELOVÝ RÁM R4.2



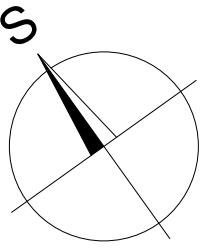
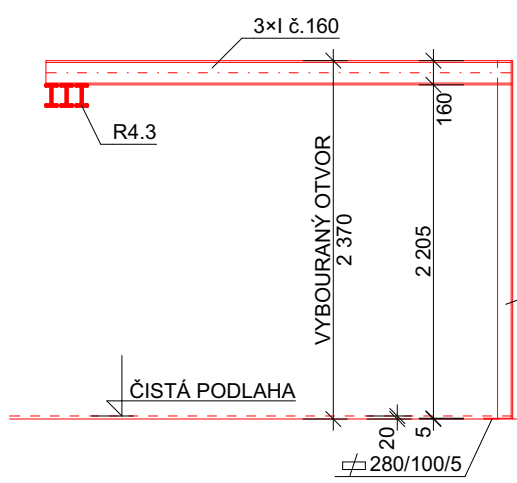
#### OCN NOSNÍK




#### OCELOVÝ RÁM R4.3



#### OCELOVÝ RÁM R4.4



#### PROJEKTOVÁ DOKUMENTACE PRO PROVÁDĚNÍ STAVBY

ZODPOVĚDNÝ PROJEKTANT	VYPRACOVAL	KRESLIL	<div>PROJECT spol. s r.o.</div> <div>Plynářská 830, 280 02 Kolín IV</div> <div>IČO: 272 10 341 · DIČ: CZ 272 10341</div> <div>Tel: 321 728 755</div>
Ing. KADLEČEK JIŘÍ	Ing. KADLEČEK JIŘÍ	ALEŠ MORAVEC	
KRAJ STŘEDOČESKÝ MěÚ KOLÍN			
STAVEBNÍK: MĚSTO KOLÍN, KARLOVO NÁMĚSTÍ 78, 280 12 KOLÍN I			
AKCE			DATUM 08/2025
STAVEBNÍ ÚPRAVY A PŘÍSTAVBA OBJEKTU SLOVENSKÁ 984 V KOLÍNĚ II			Č.ZAK. CT24 - 33
SLOVENSKÁ 984, KOLÍN II, 280 02, K.Ú. KOLÍN, st. parc. č. 6255, poz. parc. č. 2515/16			FORMÁT 6×A4
OBSAH			MĚŘÍTKO 1:50
PŮDORYS IV.NP (+8,400)			Č.VÝKRESU CT2433 - R21